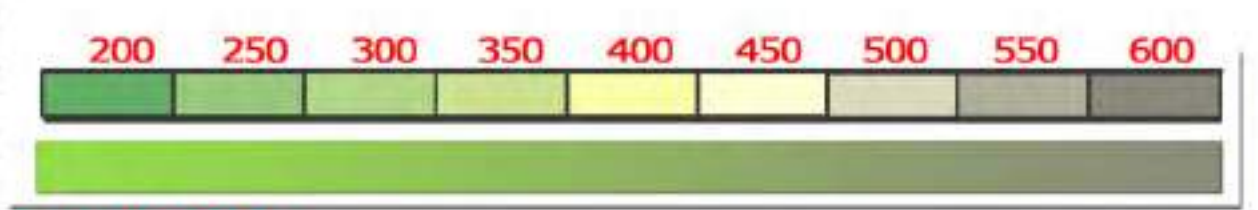
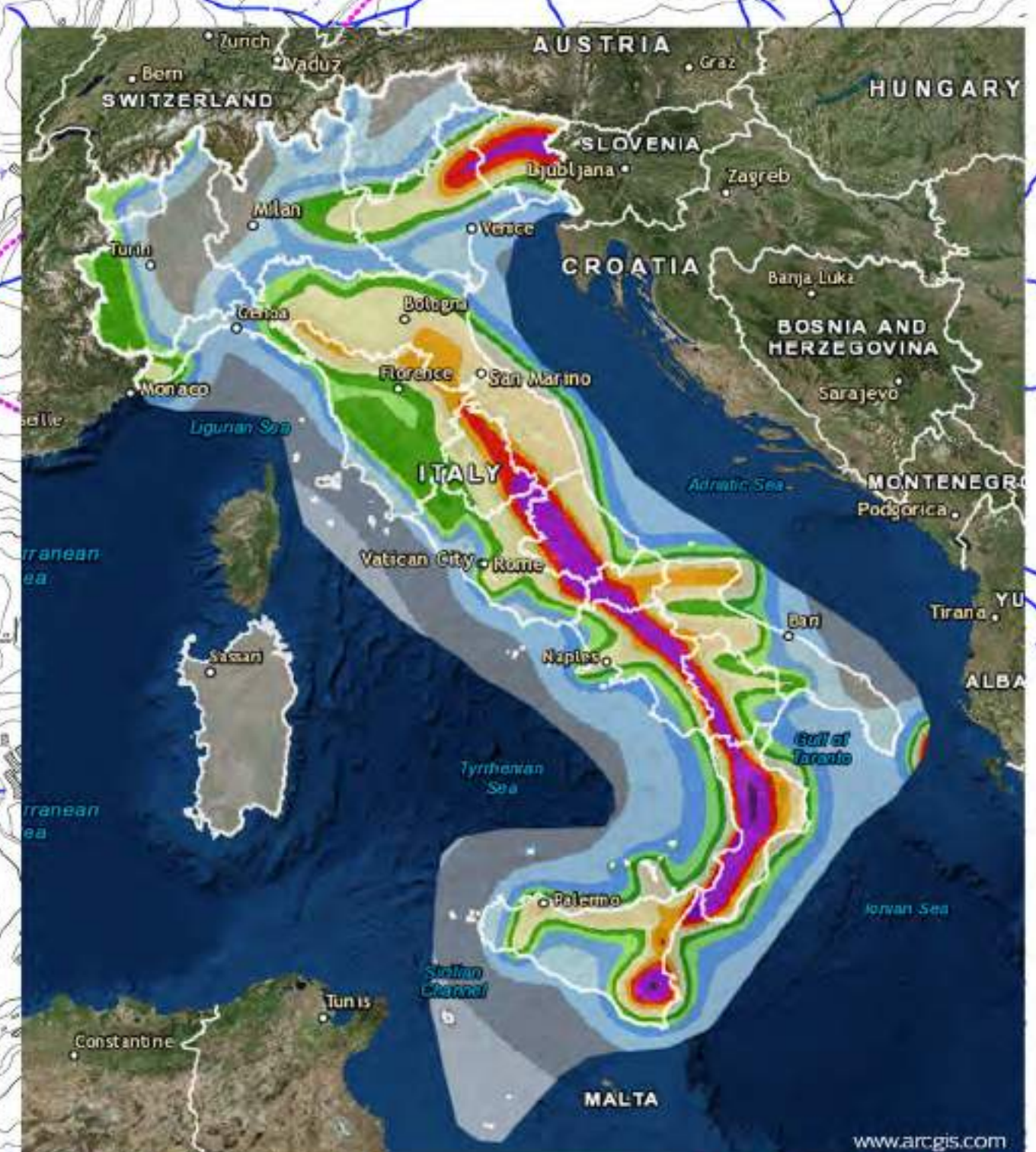


Comune di Raffadali
 Territorio

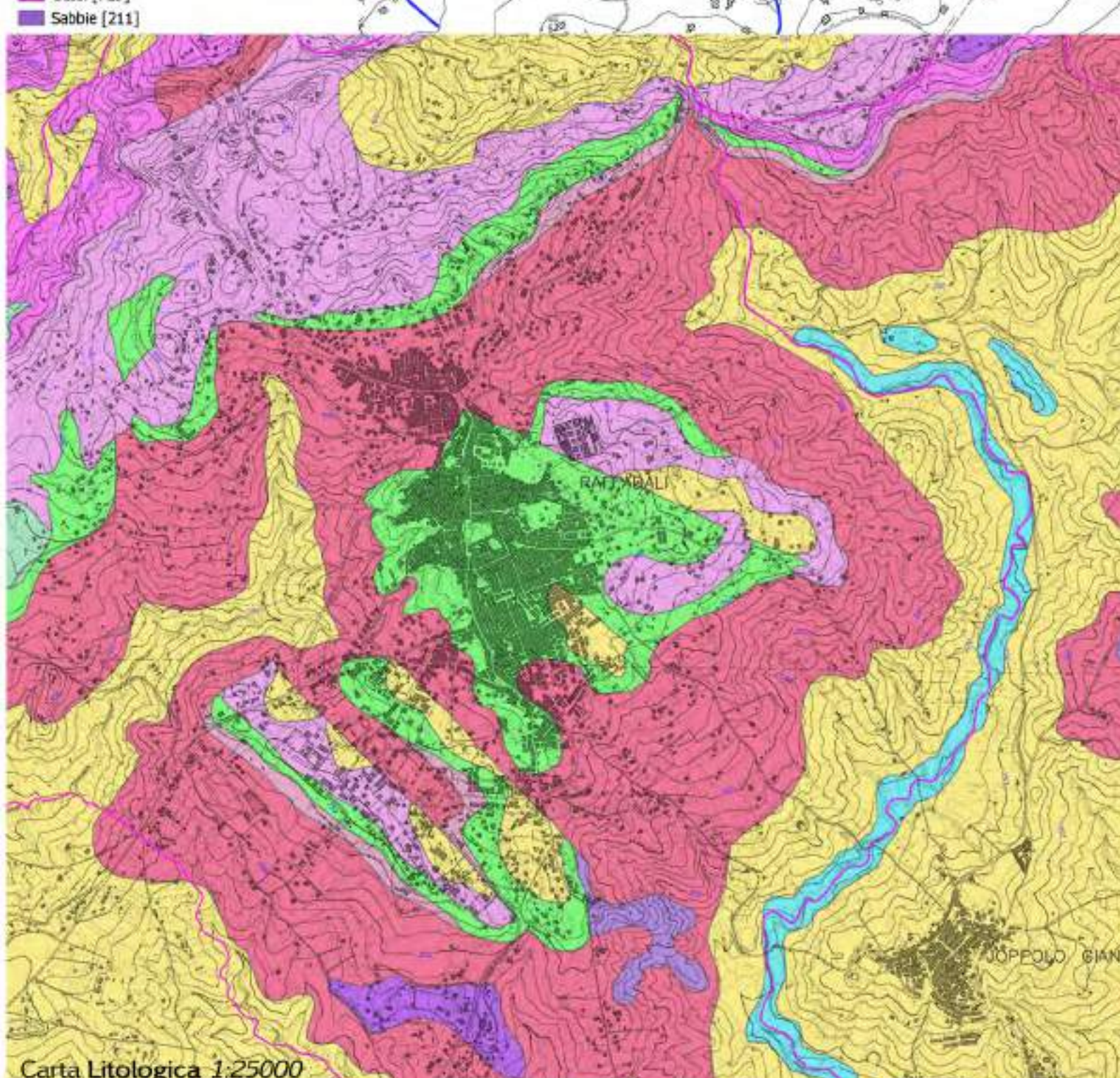
- Legenda**
- Confini comunali
 - Corsi d'acqua, fiumi, torrenti invasi.



Scala 1:10000



- Alluvioni (427)
- Argille (245)
- Argille con livelli gessosi (72)
- Argille e breccie argillose (200)
- Calcari (048)
- Calcari marinosi e resine a glauconite (429)
- Centro di sabbia (216)
- Dolomiti (435)
- Gessi (729)
- Sabbie (211)



Carta Litologica 1:25000



Carta Tecnica Regionale
 Scala 1:10000
 Territorio di Raffadali
 Sezioni 629140/629150/636020/636030

Piano comunale di Protezione Civile
 Comune di Raffadali (AG)

TAV. n° 1 TAVOLA DI INQUADRAMENTO GEOGRAFICO E CARATTERISTICHE FISICHE DEL TERRITORIO DI RAFFADALI (AG)

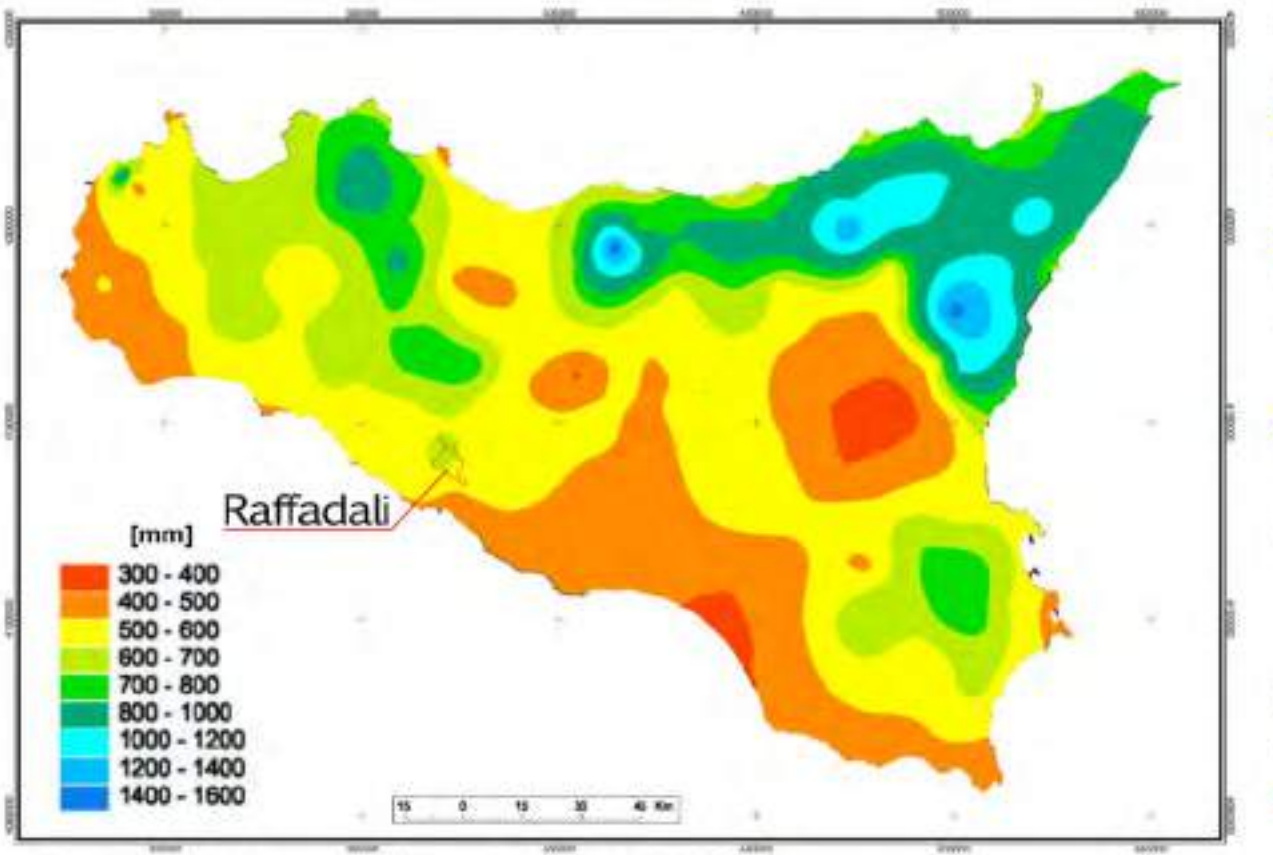
Ultimo aggiornamento 10/2025

R.P.C.
 Dott.ssa Teresa Rizzo

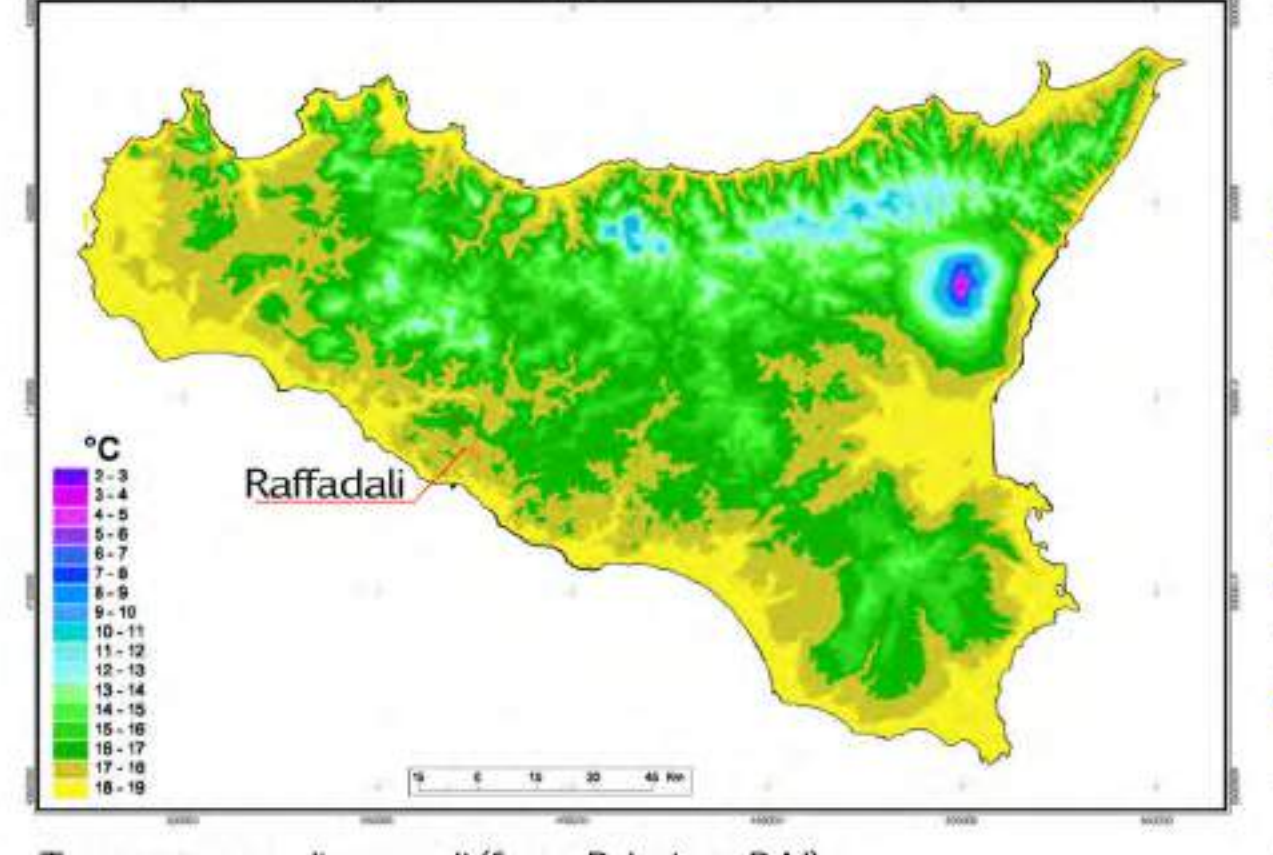
Progettista
 Arch. Giovanni Lattuca

Il Sindaco di Raffadali: Avv. Silvio Marcello Maria Cuffaro

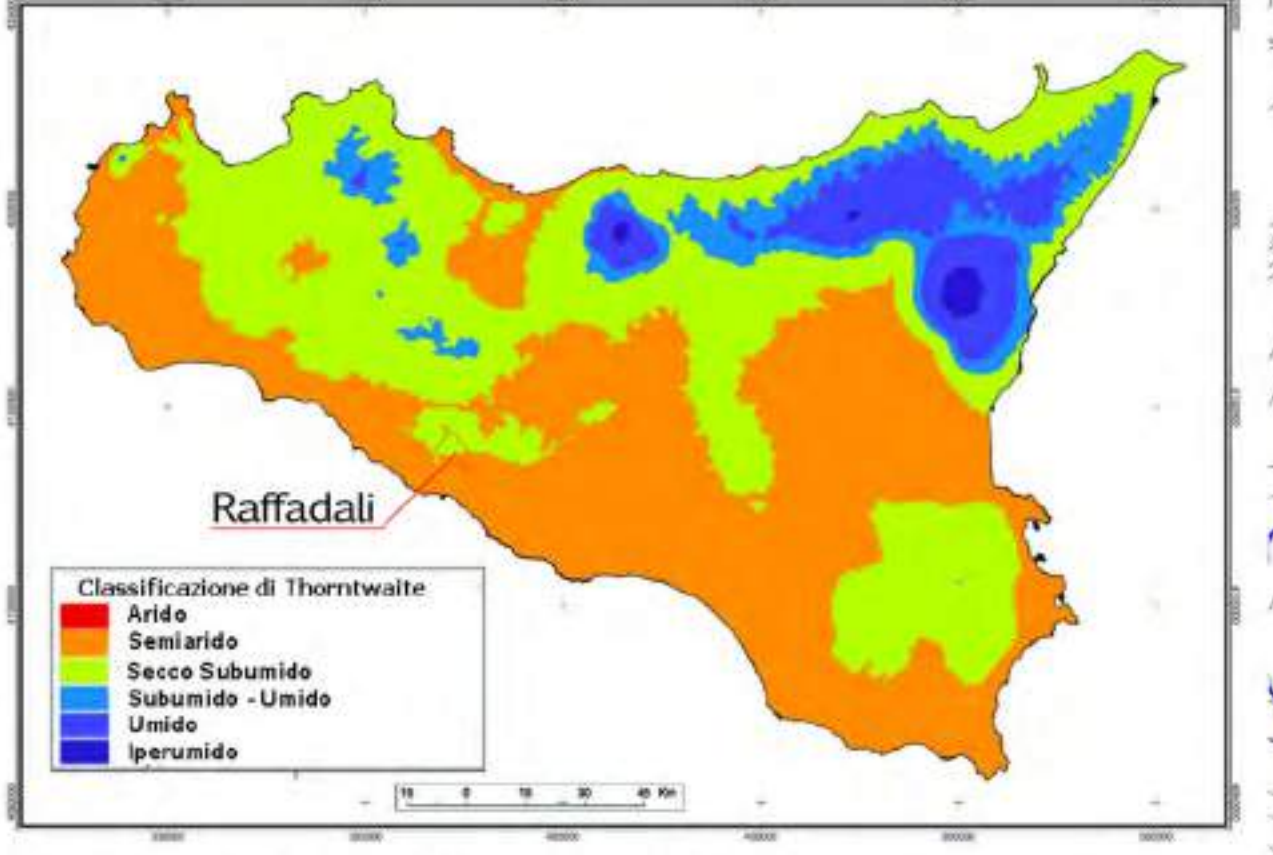
Approvato con delibera del Consiglio comunale n° _____ del _____



Precipitazioni annuali (fonte: Relazione PAI)



Temperature medie annuali (fonte: Relazione PAI)



Indice di umidità globale (fonte: Relazione PAI)

COMUNE		RAFFADALI	
dati al 31/12/18			
Longitudine	13°32'02"04 "Est	ISTAT	084030
Latitudine	37°24'16"92 "Nord	CAP	92015
PROVINCIA	AG	% PROV	% REG
SUPERFICIE (kmq)	22,2	0,7	0,0086
POPOLAZIONE (unità)	12038	2,8%	0,25%
ANZIANI (> 80 anni) (%)	7,1%		
FAMIGLIE (unità)	5195		
N° MEDIO COMPON. (unità)	2,7		
DENSITA' POP (ab/kmq)	542		
QUOTE ARBITATO (m slm)	340	MIN	MAX
ESCURS/ZONA ALTIMETRICA	366	146	455
ZONA SISMICA	2	0,15g-0,25g	
DIGHE		NO	
BACINO IDROGRAFICO	fosso delle canne 9,2Kmq / 41,97% fiume San Leone 12,9Kmq / 58 % fiume Platani 0,07Kmq / 0,03%		



Distanze in Km (su gomma)
 Raffadali - Sciacca 74 Km
 Raffadali - Ribera 58 Km
 Raffadali - Agrigento 16 Km
 Raffadali - Canicattì 51 Km
 Raffadali - Licata 49 Km