

Comune di Raffadali
 Protezione Civile - Regione Sicilia
 Dipartimento Protezione Civile Nazionale

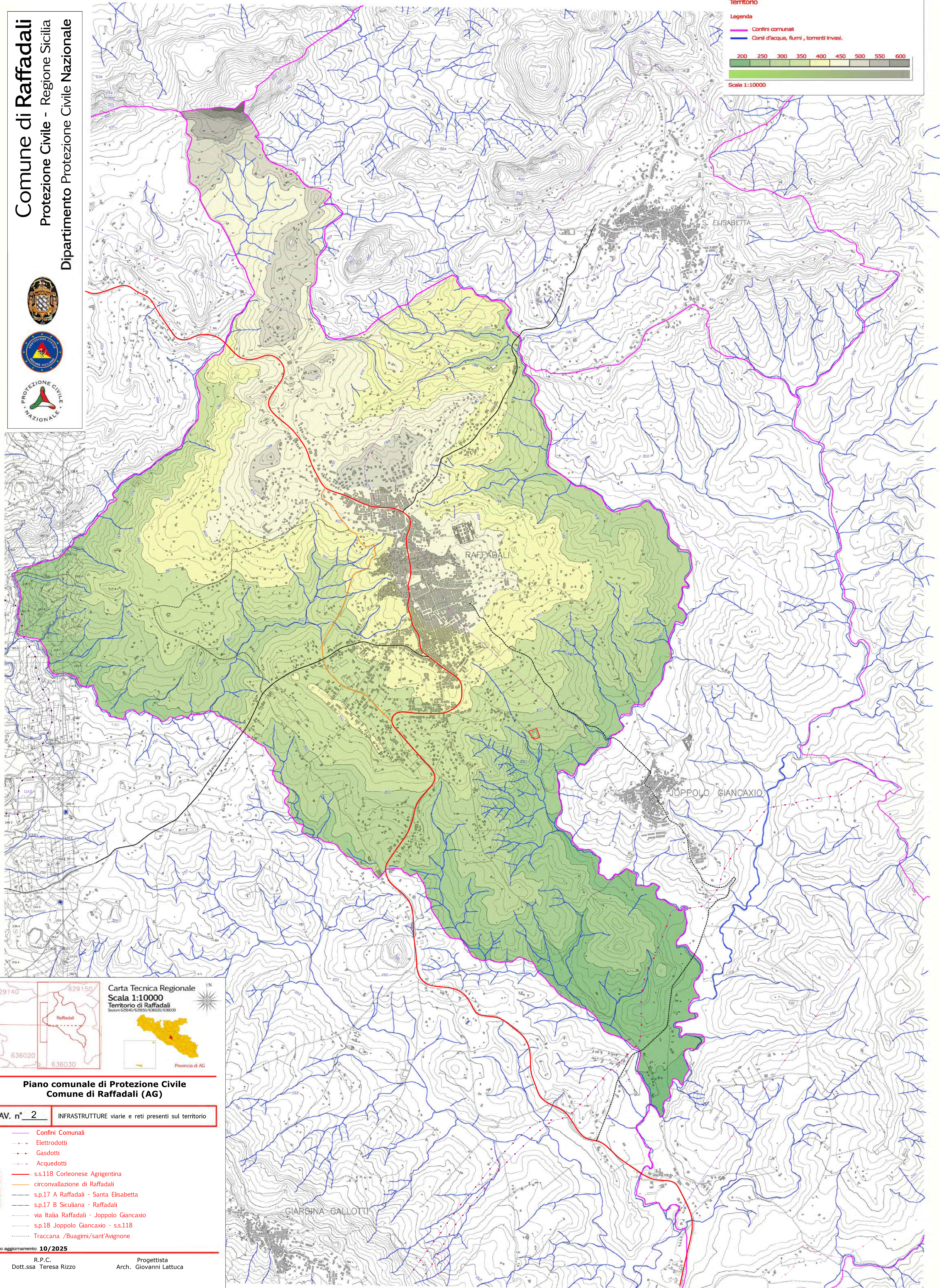


Comune di Raffadali
 Territorio

- Legenda
- Confini comunali
 - Corsi d'acqua, fiumi, torrenti invasi.



Scala 1:10000



Piano comunale di Protezione Civile
Comune di Raffadali (AG)

TAV. n° 2 INFRASTRUTTURE viarie e reti presenti sul territorio

- LEGENDA
- Confini Comunali
 - Elettrodotti
 - Gasdotti
 - Acquedotti
 - s.s.118 Corleonese Agrigentina
 - circonvallazione di Raffadali
 - s.p.17 A Raffadali - Santa Elisabetta
 - s.p.17 B Siciliana - Raffadali
 - via Italia Raffadali - Joppolo Giancaxio
 - s.p.18 Joppolo Giancaxio - s.s.118
 - Traccana /Buagimi/sant'Avignone

Ultimo aggiornamento **10/2025**
 R.P.C. Dott.ssa Teresa Rizzo
 Progettista Arch. Giovanni Lattuca

Il Sindaco di Raffadali: Avv. Silvio Marcello Maria Cuffaro
 Approvato con delibera del Consiglio comunale n° _____ del _____

Strada per Agrigento. Ospedale. Vigili del fuoco